

Eisenbahn (Mittelverteiler) als Rückgrat des ÖV



Grenze AT → LI: S-Bahn 9 Kurse ≈425 Personen; LIEmobil alle Kurse ≈750 Personen

S-Bahn
Feldkirch-Buchs
im 30-Minuten-Takt

ist Voraussetzung

für eine Normalspur
Tram-Bahn im Oberland



Schaan-Vaduz-Triesen-Balzers-Trübbach-Sargans

Mobilität = Grundrecht

Mobilität

Befriedigung der Bedürfnisse nach Ortsveränderung
z.B. um zur Arbeit zu gelangen, zum Einkaufen, usw.

→ Verkehr (unabhängig vom Verkehrsmittel)

Mobilitätsrate:

durchschnittlich ≈ 3.7 Wege pro Tag & Person

Mobilitätszeit:

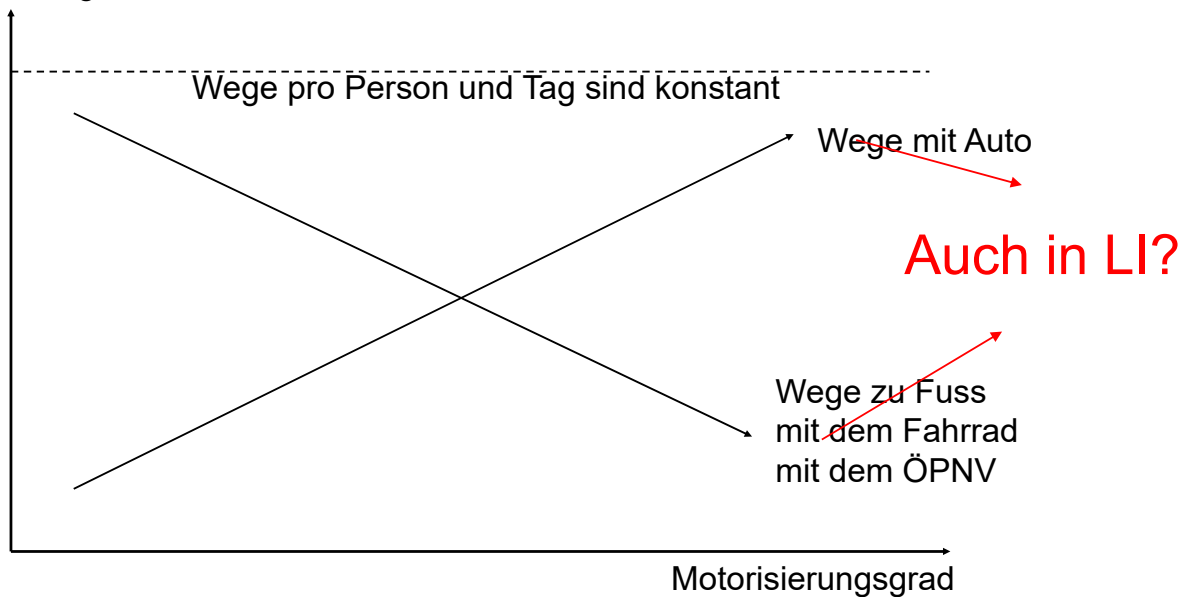
durchschnittlich ≈ 90 Minuten pro Tag unterwegs

Beide Größen ziemlich konstant;

Geändert hat sich das Verkehrsmittel; es ist schneller
geworden → wir legen längere Wege zurück

Mobilität und Motorisierungsgrad

Wege pro Person
und Tag



Der Weg zur Arbeit – die tägliche Chance

Modalsplit in/nach Liechtenstein für Arbeitswege

≈ 10% Aktivverkehr

Fuss- & Radverkehr (Radverkehr 3% bis 4%)

≈ 20% Kollektiver Verkehr

öffentlicher Verkehr, Fahrgemeinschaft, Werk-/Schichtbus

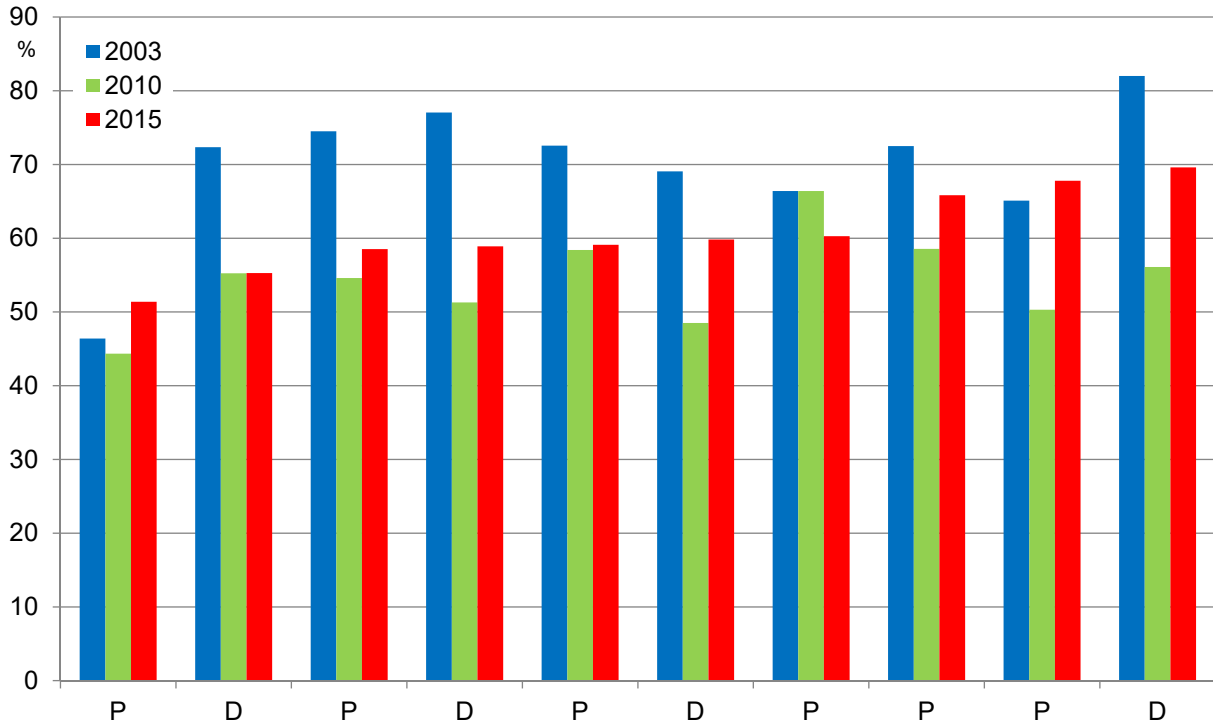
≈ 70% MIV

allein per Auto oder Motorrad

Aber: Arbeitgeber mit gutem BMM nur ≈ 50% MIV

Dank Mobilitätsbeitrag + Parkplatzbewirtschaftung

LIHK-Umfragen 2003 – 2010 – 2015: MIV



Agglomerationsprogramm Siedlung / Landschaft / Verkehr 3. Generation Synthesebericht

Jahr 2018

38'380 EinwohnerInnen

39'635 Beschäftigte
56% EinpendlerInnen = 22'038
CH = 12'447
AT = 8'711

85% der Neu-Beschäftigten sind
EinpenderInnen

AuspenderInnen: 2'003

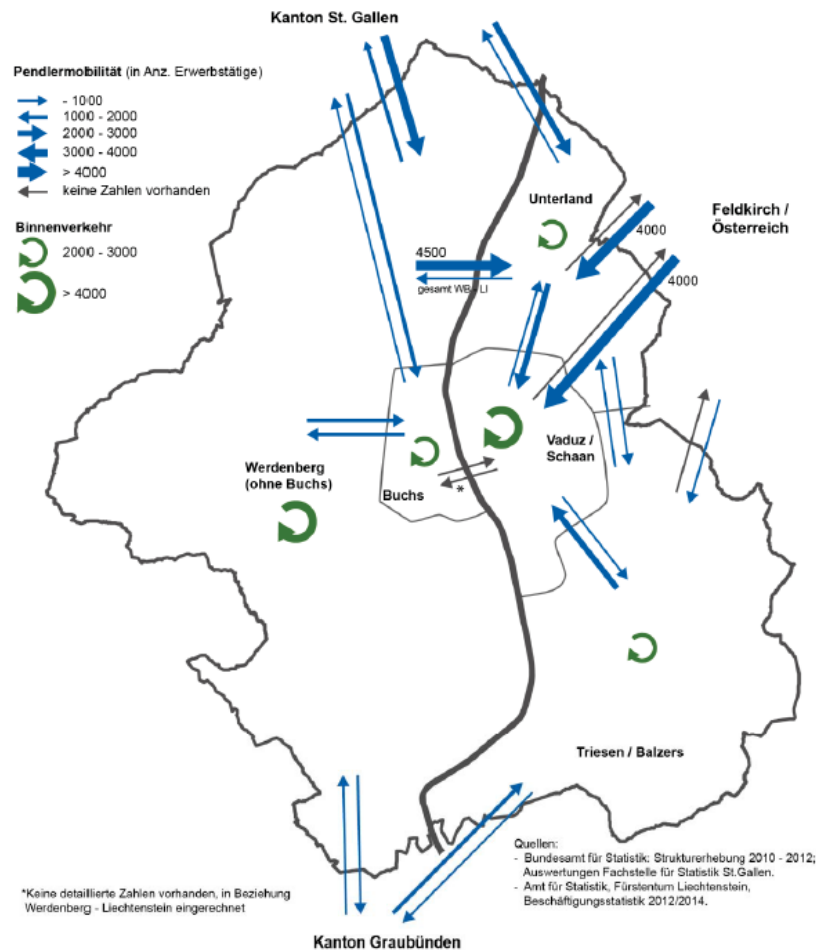
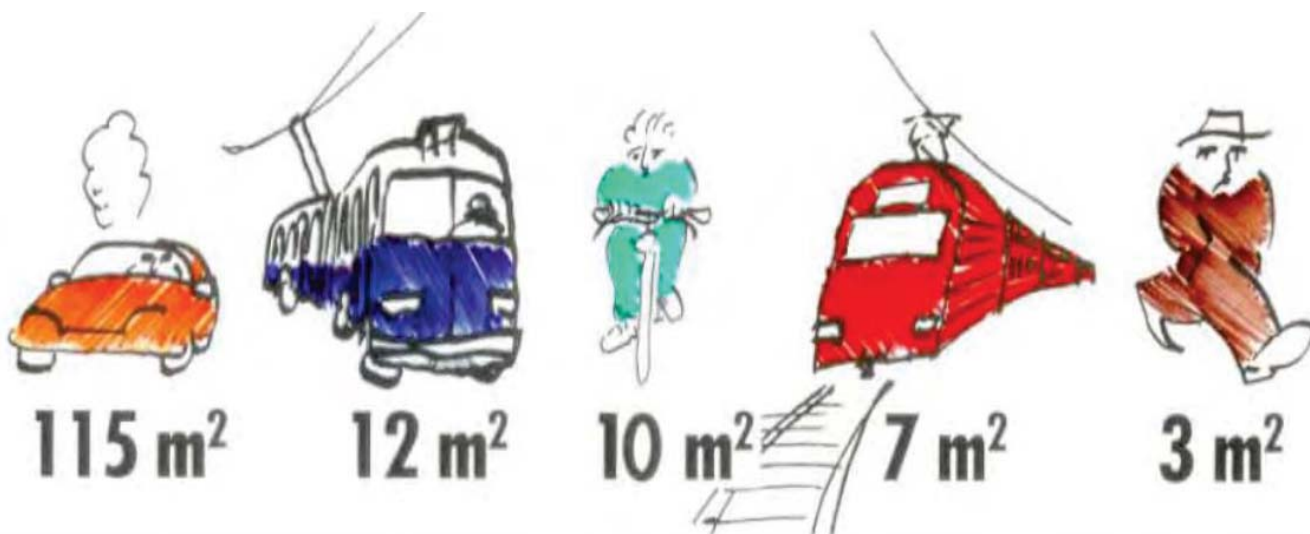


Abbildung 33: Pendlerbeziehungen innerhalb der Region und gegen Aussen, eigene Darstellung

Flächenbedarf in Bewegung (m² / Person)



Unsere Wirtschaft braucht Menschen!
Wir sollten sie kluger Weise effizient transportieren!
In Zukunft auch mit der Oberlandbahn.

1'200 Personen pro Stunde und Richtung

≈1'100 Auto =
Stau
auf typischer
Landstrasse



12 Gelenkbusse (52 Sitzpl. + 83 Stehpl. = 135 → Ø100 total)



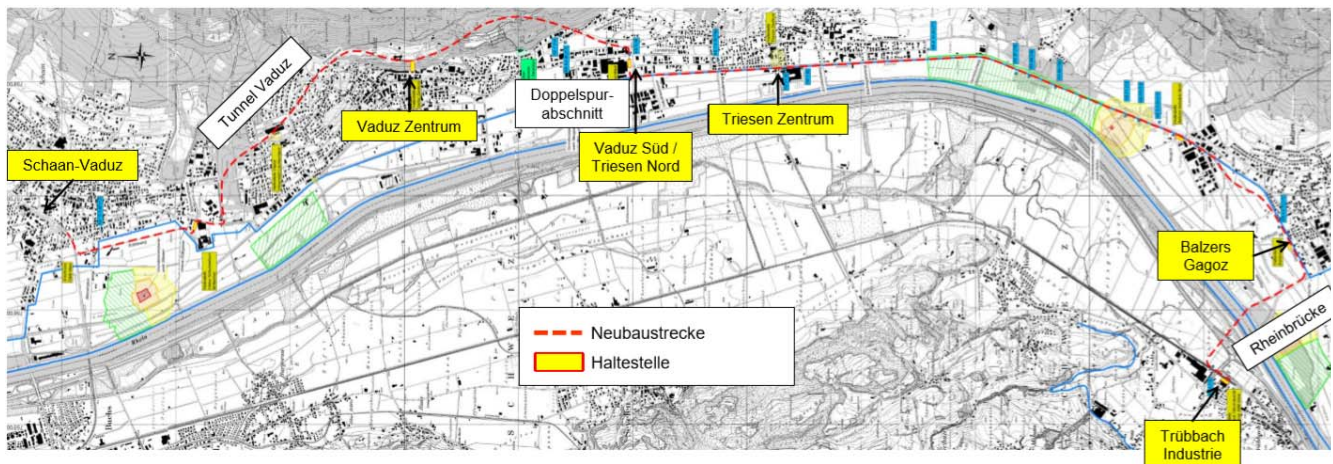
S-Bahn 2 Kurse



Tram-Bahn 4 Kurse

Normalspur Tram-Bahn im Oberland

Die S-Bahn Feldkirch-Buchs ist nur die halbe Lösung unserer Mobilitäts-Herausforderung



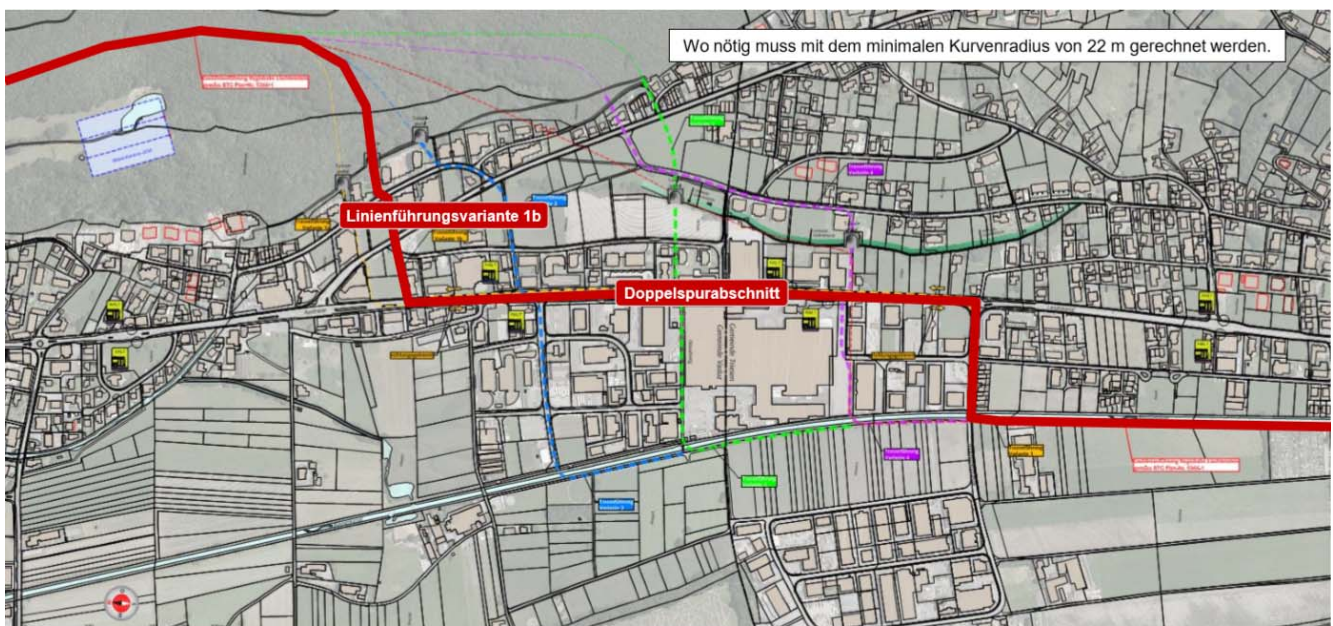
Linienführung & Haltestellen

- Orientiert am Fahrgast-Potential
- Erarbeitet mit Geologen
- Details siehe aufgehängte Karte

Angebotskonzeption

- 15-Minuten-Takt
- Erarbeitet mit SMA und Partner
- Kosten geschätzt 300 Mio. EUR

Vaduz-Süd – Triesen Nord



Input für Diskussion

Infrastruktur (für Auto optimiert)



Verkehrsmittelwahl (Auto)



Raumentwicklung (Zersiedelung)



ELF2019-10-08

11

Danke für eure Aufmerksamkeit

?

VCL www.vcl.li

Dr. Georg Sele, VCL-Präsident

vcl@powersurf.li



ELF2019-10-08

12